

4. ročník (I. pololetí)

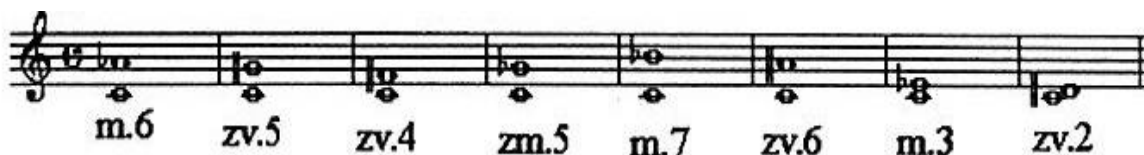
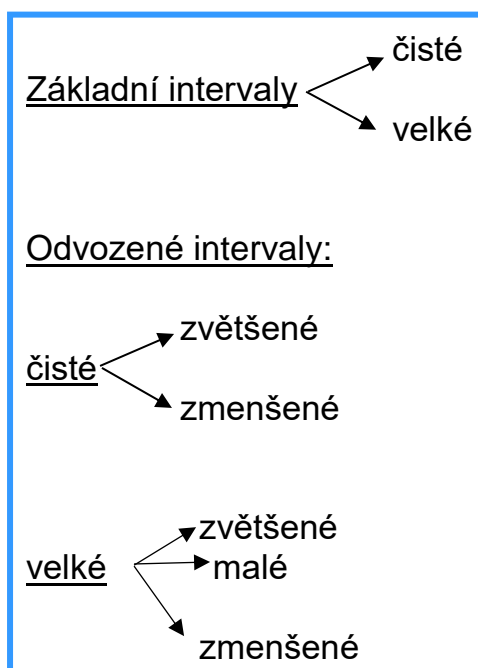
a) Durové stupnice a akordy s # a b

C dur	0 #
G dur	1 #
D dur	2 #
A dur	3 #
E dur	4 #
H dur	5 #
Fis dur	6 #
Cis dur	7 #

C dur	0 b
F dur	1 b
B dur	2 b
Es dur	3 b
As dur	4 b
Des dur	5 b
Ges dur	6 b
Ces dur	7 b

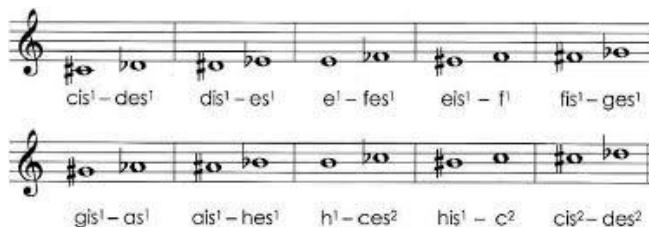
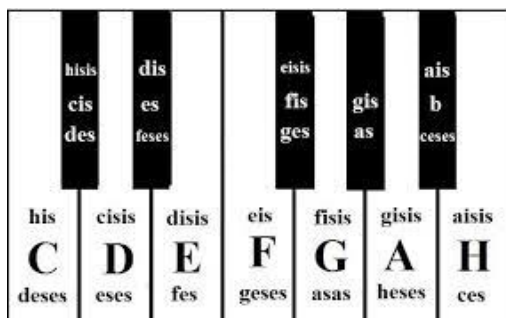
b) Odvozené intervaly

- Každý interval může být zmenšený či zvětšený. Zvětšený interval je o půltón větší než velký (nebo čistý), zmenšený interval je o půltón menší než malý (nebo čistý). Základní tón určuje tóninu.



c) Enharmonická záměna

- Možnost zaměnit dva (nebo tři) různě zapsané tóny, které se však stejně hrají. Enharmonicky zaměňovat lze jak jednotlivé tóny, tak i stupnice, intervaly, akordy.



d) Sluchové rozpoznání stupnic – dur, moll (harmonická, melodická)

e) Melodické ozdoby

Příraz je krátká vedlejší nota před notou hlavní. Značí se přeškrtnutým praporečkem a rychle se připojí k hlavní notě.



Skupinka je několik drobných not před notou hlavní. Provádí se obdobně jako příraz.



Nátryl (náběh k trylku). Hlavní tón se jednou rychle vystřídá s horní sekundou.



Náraz (mordent) je opakem nátrylu. Hlavní tón se jednou vystřídá se spodní sekundou.



Trylek - hlavní tón se rychle a pravidelně střídá s horní sekundou.



Obal se podobá skupince. Hlavní tón se jakoby obalí horní a spodní sekundou. O rychlosti obalu rozhoduje tempo skladby.



- V současnosti známe a používáme šest melodických ozdob: příraz, skupinka, nátryl, náraz (mordent), trylek, obal.
- Nejčastěji se melodické ozdoby používaly v renesanci a baroku – bylo známo přes 80 ozdob. Sloužily nejen ke zdobení tónů, melodií, ale také ke prodloužení tónů.

f) Dějiny hudby

• Pravěk 40 000 př. n. l. – 3000 př. n. l.

- Hudba je stará jako lidská civilizace.
- První hudební projevy vznikly pravděpodobně v paleolitu 40 000 lety před Kristem.
- Nejstarší nástroje: kameny, kostěné a dřevěné píšťaly, zvířecí rohy, hliněný buben a zvon, mušle, ulity. První strunné nástroje z doby bronzové: harfa, lyra, loutna. Nejdokonalejší nástroj byl lur – 24 tónů.
- První zpěv 2–3 tóny, málo vyvinuté hlasivky.
- Nejstarší hudební projev byl zpěv spojený s pohybem.
- Hudba byla spojena s náboženskými a magickými funkcemi (součást obřadných slavností, snaha ovlivnit kouzelné síly, přírodní úkazy, zdar při lovu, zabránit pohromám).



← Nejstarší svědectví o hudbě (jeskyně Tří bratří v Toulouse).

• Starověk 3000 př. n. l. – 476 n. l.

- Exotické kultury – Čína, Indie (4.–1. tisíciletí před Kristem).
- Větší kultivovanost – nástroje s možností hrát melodii.
- Pentatonický systém, nástroje: zvonky, ozvučné kameny, bubny, flétna.
- Hudba v Indii má improvizální ráz, základem jsou módy – rágy, často je spojena s tancem, má bohatou rytmiku, typickým nástrojem je sitár.
- Egypt, Sýrie, Mezopotámie – hudba a zpěv souvisí s magií a bohoslužbou, ale je také odrazem citového života.
- Notové záznamy neexistují, zdrojem je talmud a bible.
- Hudba v Řecku a Římě hrála důležitou roli při bohoslužbách, slavnostech, řeckém divadle.
- O řeckou teorii hudby se opíral středověk, v oblasti akustiky platí dodnes (přirozené a temperované ladění).
- Nástroje: kithara, loutna, aulos, harfa, flétna, Panova flétna, vodní varhany – řecký vynález.



← Hudební nástroje ve starověké Indii.



Tanec ve starověkém Řecku. →

• Středověk 5.–15. století

- Gregoriánský chorál, doba románská 1000–1200 n. l., gotika 1150–1400 n. l.
- Zahrnuje období zhruba od vzniku křesťanství.
- Jednohlasý zpěv nebo zpěv s doprovodem nástrojů.
- Počátek jednoduchého vícehlasého zpěvu.
- Vývoj notového písma (značky v textu vyjadřují přibližnou výšku tónu).
- Používané nástroje: loutna, harfa, varhany, různé druhy fléten, roh, šalmaj.
- Ke konci tohoto období se stává rytmus pravidelným, rozvíjí se melodie (ovlivněna židovskou hudbou), harmonie a formy, vycházelo se z hudební teorie řecké (Pythagoras).
- Hudba se dělí na světskou a duchovní.
- Světskou hudbu provozovali potulní hudebníci, studenti, žebraří mniši i rytíři a panovníci (trubadúr – skladatel, muzikant a skladatel v jedné osobě z jižní Francie, truvéř – ze severní Francie, minnesängř – z Německa).
- Postupně se vytvořily zvláštní stupnicové systémy, tzv. staré církevní stupnice (dóřská, frygická, lydická, mixolydická), na jejichž základě vzniká duchovní středověká hudba – gregoriánský chorál.
- Gregoriánský chorál je jednohlasý zpěv bez doprovodu nástrojů prováděn v latinském jazyce. Byl a dodnes je součástí církevních obřadů katolické církve.



← Strana ze *Sedleckého antifonáře* vytvořeného ve 2. čtvrtině 13. století.



← Iluminace z *Cantigas de Santa Maria*, 1221–1284. Hráč na loutnu a na fidel.