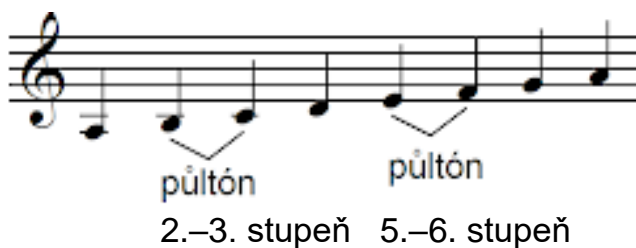


3. ročník (I. pololetí)

a) Mollová stupnice

- aiolská



- harmonická



- melodická



- Od durových stupnic se liší malou tercií.
- Má půltón mezi 2.–3. a 5.–6. stupněm.
- Název stupnice píšeme malým písmenem.
- Rozlišujeme tři podoby: **AIOLSKOU** – přirozenou, **HARMONICKOU** – má zvýšený 7. stupeň a **MELODICKOU** – má zvýšený 6. a 7. stupeň, toto zvýšení se směrem dolů ruší.

b) Mollové stupnice s

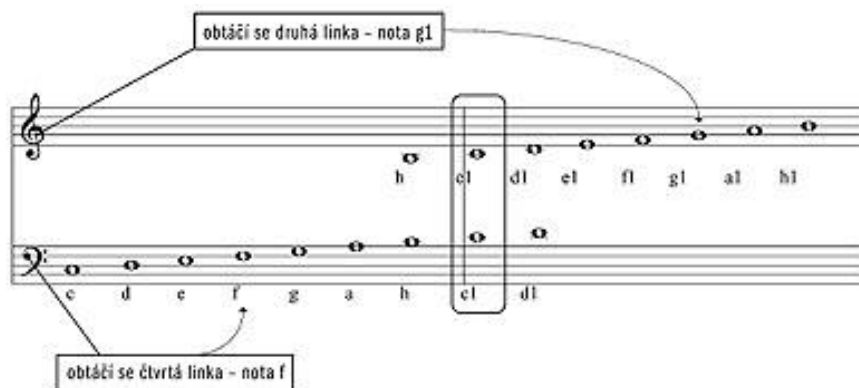
| | |
|----------|-----|
| a moll | 0 # |
| e moll | 1 # |
| h moll | 2 # |
| fis moll | 3 # |
| cis moll | 4 # |
| gis moll | 5 # |
| dis moll | 6 # |
| ais moll | 7 # |

c) Zdvojené posuvky

- Posuvky můžeme zdvojit (výjimečně i ztrojit), tj. každý tón zvýšíme nebo snížíme 2x (3x). V takovém případě přidáme ke jménu noty 2 (3) koncovky.



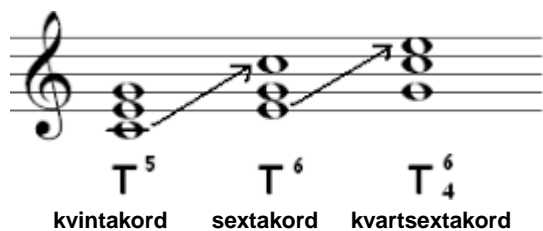
d) Basový klíč



- V basovém klíči se nazývají noty jinak než v houslovém klíči.
- Používáme jej, hrajeme-li nízké tóny a museli bychom použít příliš mnoho pomocných linek.
- Společná pro oba klíče je nota c1.
- V basovém klíči postupují noty od c1 pozpátku směrem dolů, tedy – c, h, a, g, f, e, d, C.

e) Obraty kvintakordu

- Obraty kvintakordu tvoříme přeložením základního tónu o oktávu výš.



f) Základní tance

- **Polka** – společenský tanec ve 2/4 taktu, který vznikl okolo roku 1830 v Čechách. Stejným výrazem se označuje i hudební skladba v jeho rytmu.
- **Valčík** – společenský kolový tanec ve 3/4 taktu, který vznikl v Alpách. Důraz je kladen na první dobu. Typickým příkladem valčíkové melodie je píseň *Pásla ovečky*.

g) Leoš Janáček – život a dílo

