

2. ročník (II. pololetí)

a) Pořadí a zápis \flat v předznamenání – hes (b), es, as, des, ges, ces, fes



b) Durové stupnice s \flat

C dur	0 \flat
F dur	1 \flat
B dur	2 \flat
Es dur	3 \flat
As dur	4 \flat
Des dur	5 \flat
Ges dur	6 \flat
Ces dur	7 \flat

c) Základní intervaly v tóninách dur s \flat

d) Artikulační znaménka

- **tenuto** – drženě, vydržovaně



- **portamento** – hra mezi staccatem a legatem



e) Označení změny tempa

- **accelerando** – zrychlování



- **ritardando** – zpomalování



- **a tempo** – návrat do původního tempa



f) Předtaktí

- Neúplný takt na začátku skladby.

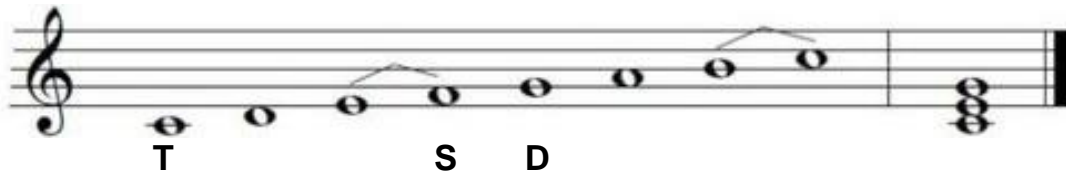


g) Kánon

- Sled dvou nebo více hlasů, které za sebou opakují stejné melodické a rytmické postupy s určitým zpožděním.

h) Základní stupně ve stupnici

- T | **tónika** – 1. stupeň
- S | **subdominanta** – 4. stupeň
- D | **dominanta** – 5. stupeň



i) Dechové nástroje

- **dřevěné** – flétna, hoboj, klarinet, fagot



- **žest'ové** – trubka, lesní roh, trombón, tuba



TRUBKA



LESNÍ ROH



TUBA



POZOUN



SUZAFON

j) Antonín Dvořák – život a dílo

Antonín Dvořák

