

2. ročník (I. pololetí)

a) **Durové stupnice s #** – zápis stupnice + tónický kvintakord T⁵, označení půltónů

C dur	0 #
G dur	1 #
D dur	2 #
A dur	3 #
E dur	4 #
H dur	5 #
Fis dur	6 #
Cis dur	7 #

půltón
3.–4. stupeň

půltón
7.–8. stupeň

T⁵

b) **Základní intervaly** (čisté, velké)

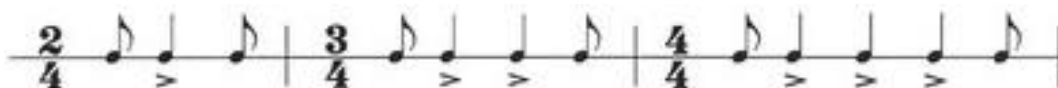
- **Interval** je vzdálenost mezi dvěma tóny.

1 = prima (čistá)	5 = kvinta (čistá)
2 = sekunda (velká)	6 = sexta (velká)
3 = tercie (velká)	7 = septima (velká)
4 = kvarta (čistá)	8 = oktáva (čistá)

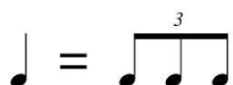
č. 1 v. 2 v. 3 č. 4 č. 5 v. 6 v. 7 č. 8

c) Neobvyklé rytmičné útvary

- **synkopa** – vzniká přenesením důrazu z těžké (přízvučné) doby na lehkou (nepřízvučnou)



- **triola** – vzniká rozdělením noty na tři stejné díly



- **ligatura** – spojuje dvě noty stejné výšky obloučkem (první se hraje, druhá drží)



- **koruna** – libovolně prodlužuje notu



d) Smyčcové nástroje – housle, viola, violoncello, kontrabas



housle

viola

violoncello

kontrabas

e) 2/2 takt

- Ve dvoupůlovém taktu je notou na jednu dobu nota půlová.



f) Bedřich Smetana – život a dílo

Bedřich Smetana

