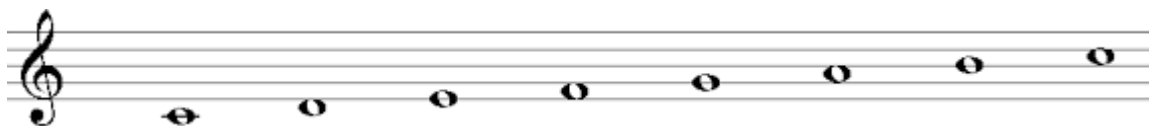


## 1. ročník (II. pololetí)

### a) Pořadí a zápis # v předznamenání – fis, cis, gis, dis, ais, eis, his



### b) Durová stupnice s #



C dur	0 #
G dur	1 #
D dur	2 #
A dur	3 #
E dur	4 #
H dur	5 #
Fis dur	6 #
Cis dur	7 #

### c) Dynamická znaménka

pp | pianissimo – velmi slabě    ff | fortissimo – velmi silně

### d) Způsob hry

- **staccato** – krátce, označujeme tečkou pod notou



- **legato** – vázaně, označujeme obloučkem



- **repetice** – opakování



### e) Tečka za notou

- Prodlužuje délku noty o polovinu její hodnoty.



6 dob = 4 + 2



3 doby = 2 + 1



1 a půl doby = 1 + půl

### f) Tempová označení

**Andante** – zvolna, volným krokem

**Allegretto** – poněkud rychleji

**Moderato** – mírně

**Allegro** – rychle

### g) Rozdělení lidského hlasu

soprán – vysoký  
ženský <  
alt – nízký

tenor – vysoký  
mužský <  
bas – nízký