

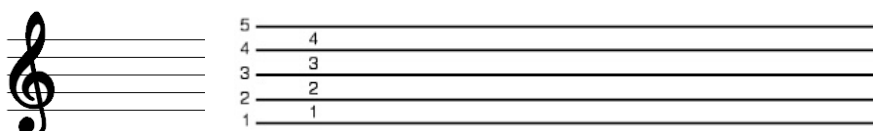
## NAUKA O HUDBĚ

### Základní učivo vyučovacího předmětu

#### 1. ročník (I. pololetí)

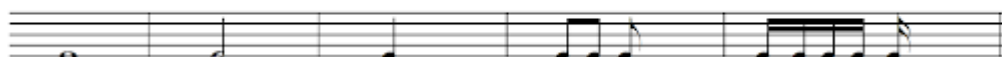
a) Vlastnosti tónů – výška, síla, délka, barva

b) Houslový klíč, notová osnova



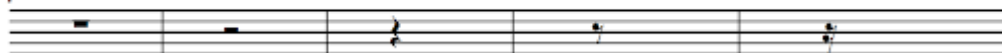
c) Hodnoty not a pomlka

nota:



celá 4 doby      půlová 2 doby      čtvrt'ová 1 doba      osminová půl doby      šestnáctinová čtvrt doby

pomlka:



celá 4 doby      půlová 2 doby      čtvrt'ová 1 doba      osminová půl doby      šestnáctinová čtvrt doby

d) Noty v houslovém klíči (g–c<sup>3</sup>)



### e) Posuvky (jejich funkce)



**křížek**

zvyšuje notu o půl tónu



**béčko**

snižuje notu o půl tónu



**odrážka**

ruší křížek i béčko

- **Posuvky v předznamení** platí pro celou skladbu.
- **Posuvky u noty** platí pouze v daném taktu.
- **Posuvky** píšeme před notu.

### f) Dynamická znaménka

**p** | **piano** – slabě

**mf** | **mezzoforte** – středně silně

**f** | **forte** – silně



| **crescendo** – zesilovat



| **decrescendo** – zeslabovat

### g) Základní takty



čtyřčtvrťový takt  
čtyřdobý takt



tříčtvrťový takt  
třídobý takt



dvoučtvrťový takt  
dvoudobý takt