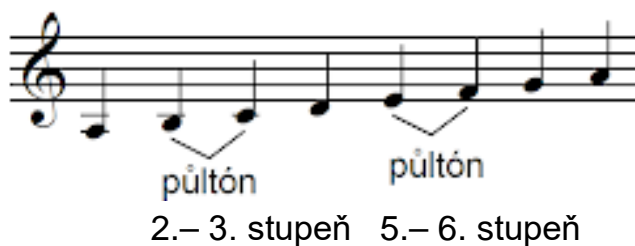


3. ročník (I. pololetí)

a) mollová stupnice

- aiolská



- harmonická



- melodická



- od durových se liší malou tercií
- má půltón mezi 2.-3. a 5.-6. stupněm
- název stupnice píšeme malým písmenem
- rozlišujeme tři podoby: **AIOLSKOU** – přirozenou, **HARMONICKOU** – má zvýšený 7. stupeň a **MELODICKOU** – má zvýšený 6. a 7. stupeň, který se dolů ruší.

b) mollové stupnice s

a moll	0 #
e moll	1 #
h moll	2 #
fis moll	3 #
cis moll	4 #
gis moll	5 #
dis moll	6 #
ais moll	7 #

- c) **zdvojené posuvky** – posuvky můžeme zdvojovat (výjimečně i ztrojovat), tj. každý tón zvýšíme nebo snížíme 2x (3x). V takovém případě přidáme ke jménu noty 2 (3) koncovky.

dvojitý křížek dvojité béčko

cisis disis eisis fisis gisis aisis hisis

ceses deses eses feses geses asas heses

d) **basový klíč**

obtěčí se druhá linka - nota g1

obtěčí se čtvrtá linka - nota f

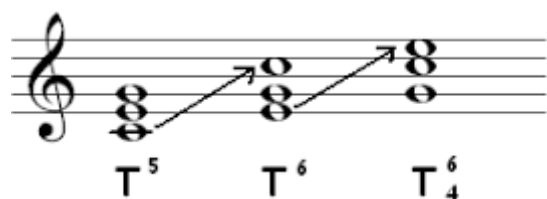
basový klíč

c d e f g a h c1 d1

h c1 d1 e1 f1 g1 a1 h1

- v basovém klíči se nazývají noty jinak než v houslovém klíči
- používáme jej, hrajeme-li nízké tóny a museli bychom použít příliš mnoho pomocných linek
- společná pro oba klíče je nota c1
- v basovém klíči postupují noty od c1 pozpátku směrem dolů: c,h,a,g,f,e,d,C

e) obraty kvintakordu



kvintakord sextakord kvartsextakord

- vzniknou přeložením základního tónu o oktávu výš

f) základní tance

- **polka** – je společenský tanec v 2/4 taktu, který vznikl okolo roku 1830 v Čechách. Stejným výrazem se označuje i hudební skladba v jeho rytmu.
- **valčík** – je společenský kolový tanec ve 3/4 taktu, který vznikl v Alpách. Důraz je kladen na první dobu. Typickým příkladem valčíkové melodie je píseň *Pásla ovečky*.

g) Leoš Janáček – život a dílo

Leoš Janáček

