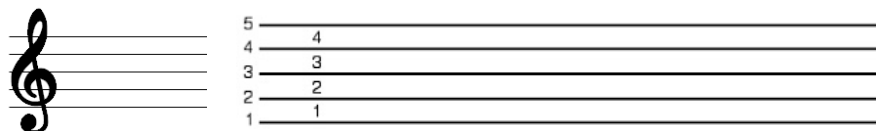


## 1. ročník (I. pololetí)

**a) vlastnosti tónů** – výška, síla, délka, barva

**b) houslový klíč, notová osnova**

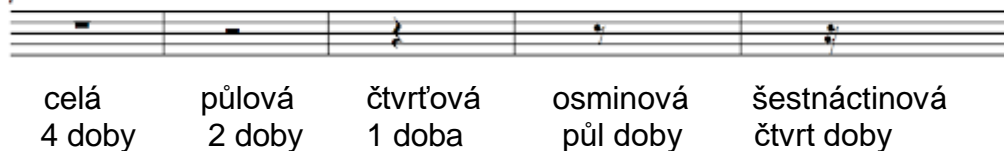


**c) hodnoty not a pomlka**

*nota:*



*pomlka:*



**d) noty v houslovém klíči (g-c<sup>3</sup>)**



**e) posuvky (jejich funkce)**



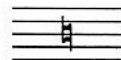
**křížek**

zvyšuje notu o půltónu



**béčko**

snižuje notu o půltónu



**odrážka**

ruší křížek i béčko

- posuvky v předznamenání platí pro celou skladbu
- posuvky u noty platí pouze v daném taktu
- píšeme je před notu

**f) dynamická znaménka**

**p** | piano – slabě

**mf** | mezzoforte – středně silně

**f** | forte – silně

< | crescendo – zesilovat

> | decrescendo – zeslabovat

**g) základní takty**



čtyřčtvrťový takt  
čtyřdobý takt



tříčtvrťový takt  
třídobý takt



dvoučtvrťový takt  
dvoudobý takt