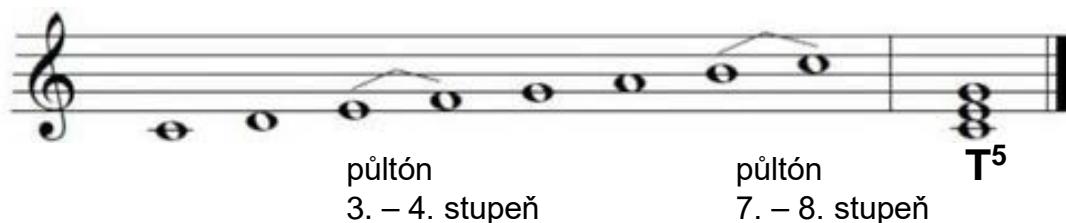


## 2. ročník (I. pololetí)

a) **durové stupnice s #** – zápis stupnice + tónický kvintakord T<sup>5</sup>, označení půltónů.

C dur	0 #
G dur	1 #
D dur	2 #
A dur	3 #
E dur	4 #
H dur	5 #
Fis dur	6 #
Cis dur	7 #

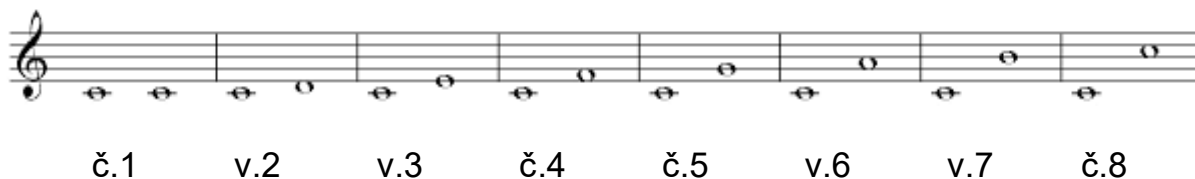


b) **půltón, celý tón**

- půltón je nejmenší vzdálenost mezi dvěma tóny
- 2 půltóny = **celý tón**
- řada základních tónů obsahuje 5 celých tónů a 2 půltóny

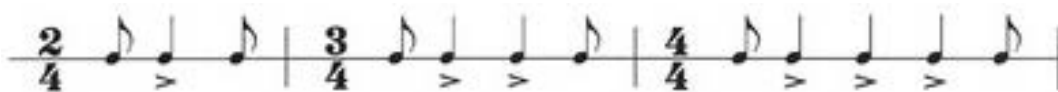
c) **základní intervaly** (čisté, velké) – interval je vzdálenost mezi dvěma tóny

1. prima – čistá	5. kvinta – čistá
2. sekunda – velká	6. sexta – velká
3. tercie – velká	7. septima – velká
4. kvarta – čistá	8. oktáva – čistá

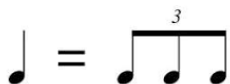


### d) neobvyklé rytmické útvary

- **synkopa** – vzniká přenesením důrazu z těžké (přízvučné) doby na lehkou (nepřízvučnou) jako např. v lidové písni Beskyde, Beskyde



- **triola** – vzniká rozdělením noty na tři stejné díly



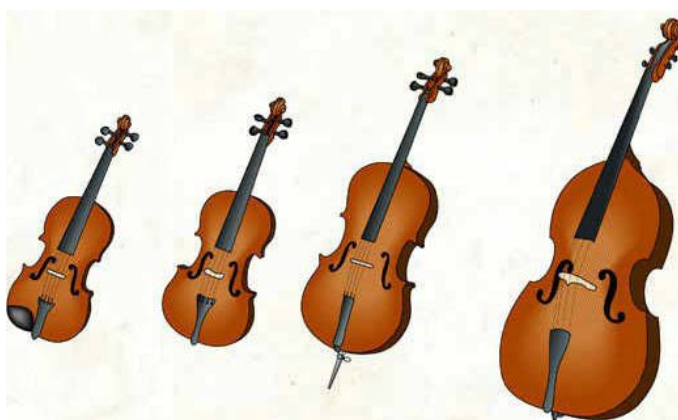
- **ligatura** – spojuje dvě noty stejné výšky obloučkem (první se hraje, druhá drží)



- **koruna** – libovolně prodlužuje notu



### e) smyčcové nástroje – housle, viola, violoncello, kontrabas



housle

viola

violoncello

kontrabas

f) 2/2 takt – v půlovém taktu je notou na jednu dobu nota půlová



g) Bedřich Smetana – život a dílo

*Bedřich Smetana*

