



NAUKA O HUDBĚ

základní učivo vyučovacího předmětu

ZUŠ PhDr. Zbyňka Mrkose, Brno, Došlíkova 48

4. ročník (II. pololetí)

a) stupnice a akordy moll

a moll	0 #		d moll	1 b
e moll	1 #		g moll	2 b
h moll	2 #		c moll	3 b
fis moll	3 #		f moll	4 b
cis moll	4 #		b moll	5 b
gis moll	5 #		es moll	6 b
dis moll	6 #		as moll	7 b
ais moll	7 #			

b) Hudební názvosloví – označení přednesu

Abychom co nejlépe vystihli náladu skladby, používáme v hudbě celou řadu nejružnějších pojmů spojených s představou.

cantabile – zpěvně

dolce – sladce

comodo – pohodlně

simile – podobně

poco – trochu

molto – velmi

meno – méně

più – více

sempre – stále

leggiero – lehce

espressivo – výrazně

marcato – důrazně

c) Označení tempa

Tempo je pohyb, ve kterém má být skladba zahrána.

Označení tempa dělíme na pomalé, mírné a rychlé.

Tempa pomalá

Largo – široce

Grave – těžce

Adagio – pomalu

Lento - rozvláčně

Tempa mírná

Moderato – mírně

Andante – klidným chodem

Allegretto – poněkud rychle

Tempa rychlá

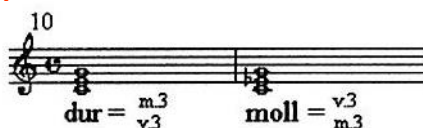
Allegro – rychle

Vivace – živě, hbitě

Presto – rychle

Prestissimo – co nejrychleji

d) stavba dur a moll kvintakordu



e)

Symfonie – orchestrální skladba většího rozsahu, závažného charakteru, má nejčastěji 4. věty (rychlá, pomalá, taneční, rychlá).

Symfonická báseň – jednovětá rozměrnější programní skladba, vznikla v období romantismu.

Opera – hudební scénické dílo, v němž je zastoupena složka vokální, instrumentální, taneční, textový podklad opery – **libreto**, po hudební stránce obsahuje opera zpěvy sólové, ansámblové, sbory, instrumentální předeheru, mezihry, doprovod vokální složky a hudbu baletní (první opera r.1598 J. Peri | Dafne).

f) **dějiny hudby**

- **Renesance 1450–1600** tisk umožňuje studium širší veřejnosti, duchovní hudba má dominantní postavení, světská se kultivuje, polyfonní zpěvy jsou doprovázeny loutnou nebo orchestrem, vznikají nové nástroje clavichord a virginal.

Osobnosti: Giovanni Pierluigi da Palestrina, Kryštof Harant z Polžic.

- **Baroko 1600–1750** vzniká opera, polyfonie stále přítomna, avšak rozeznáváme jasný rozdíl mezi melodickou linkou a doprovodnou částí, nové hudební formy (kánon, fuga, concerto grosso, barokní suity).

Osobnosti: J. S. Bach, G. F. Händel, Adam Michna z Otradovic.

- **Klasicismus 1750–1820** melodie a doprovod jasně odlišeny, vzniká sonátová forma, kvartet, symfonie, rozvoj veřejných koncertů.

Osobnosti: W. A. Mozart, L. van Beethoven, F. X. Brixi, J. V. A. Stamic, J. Mysliveček.

- **Romantismus 1820–1900** fantazie, spontánnost, citlivost. V melodii se objevuje více chromatiky, neobvyklých spojů, zájem o harmonii. Vzniká symfonická báseň, programní hudba instrumentální.

Osobnosti: F. Schubert, F. Chopin, R. Schumann, P. I. Čajkovskij, B. Smetana, A. Dvořák.

g) **lidové nástroje:** cimbál, dudy, akordeon, balalajka, mandolína

h) **Wolfgang Amadeus Mozart**