

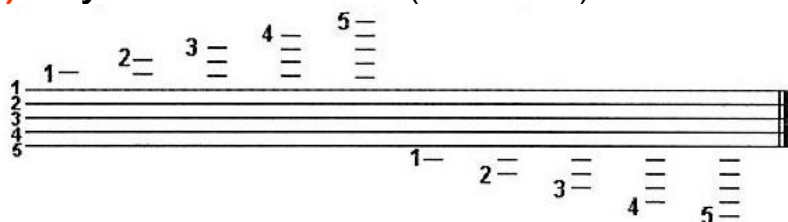


## NAUKA O HUDBĚ

základní učivo vyučovacího předmětu  
ZUŠ PhDr. Zbyňka Mrkose, Brno, Došlíkova 48

### 1. ročník (I. pololetí)

#### a) noty v houslovém klíči (malé a–c3)



#### b) posuvky (jejich funkce)



- **Křížek** (zvyšuje notu o půltónu), **béčko** (snižuje notu o půltónu), **odrážka** (ruší křížek i béčko).
- **Posuvky v předznamenání** platí pro celou skladbu.
- **Posuvky u noty** platí pouze v daném taktu. **Posuvky** píšeme před notu.

#### c) pořadí # v předznamenání fis, cis, gis, dis, ais, eis, his

#### d) stupnice dur s # C, G, D, A (napsat stupnici a kvintakord)



#### e) dynamická znaménka

**p** | piano – slabě      **mf** | mezzoforte – středně silně      **f** | forte – silně  
**<** | crescendo – zesilovat      **>** | decrescendo – zeslabovat

#### f) tempová označení

**andante** – zvolna, volným krokem      **moderato** – mírně      **allegro** – rychle  
**allegretto** – poněkud rychleji

**g) délky not a pomlk (2/4, 3/4, 4/4 takt)**

celá (4 doby)	půlová (2doby)	čtvrtřová (1 doba)	osminová (1/2 doby)	šestnáctinová (1/4 doby)
------------------	-------------------	-----------------------	------------------------	-----------------------------

Pomlky	celá (4 doby)	půlová (2doby)	čtvrtřová (1 doba)	osminová (1/2 doby)	šestnáctinová (1/4 doby)
--------	------------------	-------------------	-----------------------	------------------------	-----------------------------

prostor pro klíč    druh taktu    notová osnova    taktová čára